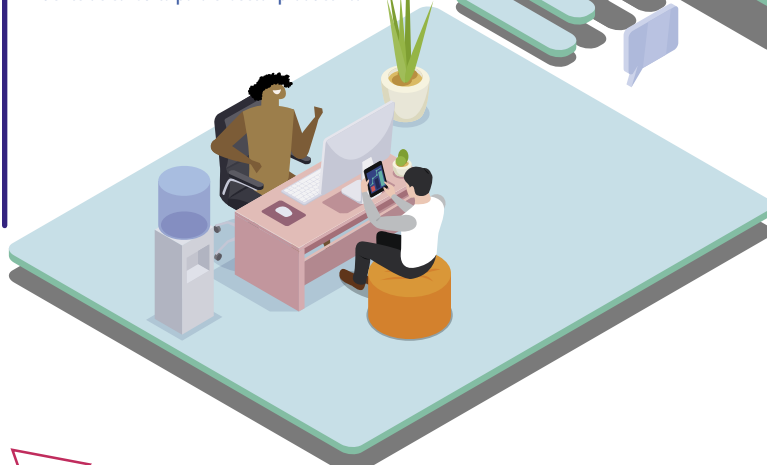




# Sistemas de información y programas para incentivar la empleabilidad de los jóvenes

## Observatorio laboral para la Educación Superior

Se encarga de monitorear el mercado laboral de los graduados de educación superior en Colombia para luego difundir la información entre las partes interesadas; además, sirve como fuente de consulta para el sector productivo.



<https://www.mintrabajo.gov.co/web/guest/inicio>

## Servicio público de empleo Ministerio de Trabajo

Tiene como función ayudar a los trabajadores a encontrar un empleo acorde con su perfil laboral y a su vez, apoyar a las empresas en la contratación del personal que responda a sus necesidades.

<https://www.serviciodeempleo.gov.co/>



## Observatorio laboral y ocupacional colombiano

Monitorea el comportamiento de las ocupaciones de acuerdo con el mercado laboral con el fin de proveer información para la orientación de acciones de formación y empleo.

<https://observatorio.sena.edu.co/>



## Red Universitaria de Emprendimiento –Reune-

Es un espacio de articulación e interacción entre las Instituciones Educativas para desarrollar y fortalecer herramientas, modelos y capacidades en innovación y emprendimiento que permitan generar propuestas de cambio en el tejido social, académico y empresarial.

<https://www.facebook.com/ReuneEmprendimientoUniversitario/>

